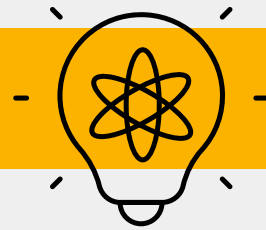


# Discover AI:



# KI für Lehrkräfte im Berufsfeld Sozialpädagogik

Die Künstliche Intelligenz (KI) verändert nicht nur unsere Gesellschaft und das Bildungswesen, sondern bietet auch spezifische Chancen und Herausforderungen für das Berufsfeld Sozialpädagogik.

## Worum geht's?

In diesem Workshop speziell für Lehrkräfte im Berufsfeld Sozialpädagogik lernen Sie, wie Sie Künstliche Intelligenz gezielt für Ihre Lehrtätigkeit einsetzen können. Dabei geht es nicht nur darum, sich im Dschungel der neuen KI-Tools zurechtzufinden, sondern auch deren didaktische Potenziale zu erkennen, datenschutzrechtliche Vorgaben zu beachten und die Lernenden optimal auf eine KI-geprägte Arbeitswelt vorzubereiten.

- Dieser Workshop unterstützt Sie dabei, den Einstieg in die Welt der Künstlichen Intelligenz zu finden.
- Sie lernen, die Chancen und Potenziale von KI gezielt für Ihre Lehrtätigkeit im Berufsfeld Sozialpädagogik zu nutzen.
- Neben praxisnahen Beispielen erhalten Sie wertvolle Impulse, die Sie direkt in Ihrem Unterricht umsetzen können.
- Zusätzlich bietet der Workshop viel Raum für den kollegialen Austausch, sodass Sie gemeinsam mit anderen Lehrkräften Lösungen und Ideen entwickeln können.

## Was erwartet Sie?

- Ein Überblick über die Relevanz von KI in der Bildung
- Konkrete Anwendungsmöglichkeiten von KI für Lehrkräfte und Lernende
- Auswirkungen von KI auf Aufgaben- und Prüfungsformate, z. B. Facharbeiten
- Praxisorientierte Beispiele für den Einsatz von KI im Berufsfeld Sozialpädagogik
- Austausch und Vernetzung mit Kolleg:innen über Herausforderungen und Chancen von KI

## Wann und Wo?

### Hannover

19.02.2025 von 10:30 bis 15:30 Uhr

### Frankfurt

24.02.2025 von 10:30 bis 15:30 Uhr

& 25.02.2025 von 10:30 bis 15:30 Uhr

### Kosten:

Mitgliedsschulen € 105,00 Andere: € 125,00 (incl. Tagungsverpflegung)

## Wie melde ich mich an?

Die Anmeldung erfolgt online über: [www.boefae.de](http://www.boefae.de)

Nach der Anmeldung erhalten Sie eine Mail mit der Eingangsbestätigung der Online-Anmeldung. Ihre Anmeldung wird erst durch den Zahlungseingang auf unserem Konto wirksam.

Bitte geben Sie unbedingt die **Nummer (ID) Ihrer Online-Anmeldung** und **Ihren Namen** auf der Überweisung an!!!

Die Zahlung der Beiträge nehmen Sie bitte möglichst zeitnah nach der Online-Anmeldung vor durch Überweisung auf das Konto der

Commerzbank Frankfurt a. M.

IBAN DE50 5004 0000 0312 7644 00

BIC COBADEFFXXX



## Wer bin ich?



Ich bin Melanie Dahm, Lehrkraft für Gesundheit an der Alice-Salomon-Schule in Hannover und Fachberaterin für schulische Innovationsprozesse an berufsbildenden Schulen.

In diesem Zusammenhang beschäftige ich mich mit dem Thema „Lehren und Lernen in einer KI-geprägten Welt“.

Weitere Informationen über mich finden Sie hier: [www.innovativLernen.de](http://www.innovativLernen.de)